

4. 出差旅費報告表之憑證如何黏貼

1. 去回程車票

- (1) 請區分去程車票、回程車票。
- (2) 去程車票或回程車票，若有2張以上請依序分開黏貼並編號。
- (3) 去程車票、回程車票請用分隔線隔開。

2. 停車費、油資

- (1) 須有統編。
- (2) 請用分隔線隔開。

去回程車票請分類

去程車票只有1張，不用編號

去程
車票



背面朝上
插入票口

請畫分隔線

回程
車票



背面朝上
插入票口

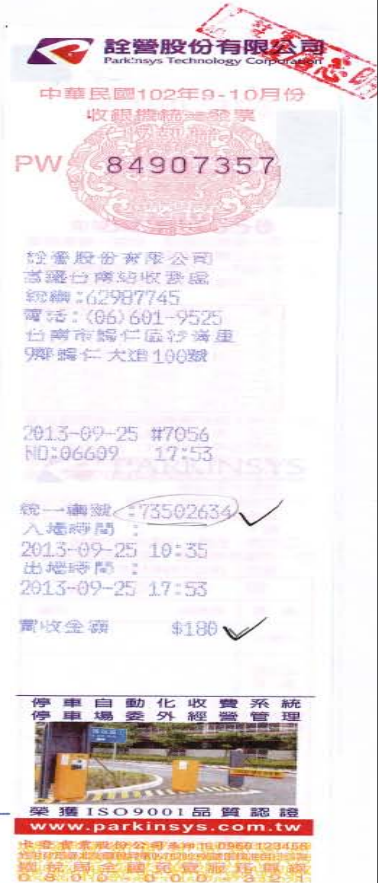
去回程車票請分類

回程車票只有1張，不用編號

請畫
分隔
線

請填寫

停車費



背面朝上 插入票口

單程票

2013/11/09 車次/Train 749
 板橋 Banqiao → 台南 Tainan
 20:08 21:43
 標準廂 乘客/PSGR 1
 車廂/car 1 座位/seat 7A
 NT\$1445 金融卡 成人
 03-1-04-1-313-0509 2013/11/09發行 至
 08702780

臺灣鐵路局
 2013.11.09
 06:57
 區間
 台南
 明善
 沙崙
 沙崙站
 票價: 25元
 NIC-B09-1:241
 勿折損 違者罰 500
 限當日有效

臺灣鐵路局
 2013.11.09
 21:51
 區間
 沙崙
 ↓
 台南
 票價: 25元
 VWX-B09-9241
 勿折損 違者罰 202
 限當日有效

臺灣鐵路局
 2013.11.09
 08:40
 復興區間
 板橋
 明善
 鶯歌
 鶯歌站
 票價: 20元
 HVP-B09-2095
 勿折損 違者罰 523
 限當日有效

臺灣鐵路局
 2013.11.09
 區間車
 鶯歌
 ↓
 板橋
 順行
 票價 20元
 566889-4756-324
 限當日有效 18:06

BZ74963849 台車票

899324013295
 13110966385749

台灣高鐵 THSR 單程票

2013/11/09 台南 Tainan → 板橋 Banqiao

06:51 軟 Train 604
 08:27 板橋 Banqiao

2車 10D Car 2 Seat 10D

訂位代號: 08354383

台灣高鐵 TAIWAN HIGH-SPEED RAIL

標準廂 乘客/PSGR 2
 NT\$ 1445 現金
 成人 2013/11/09 發行

票號: 21-0-30-1-309-5564

須知使用注意事項:
 1. 車票以票面所載之日期
 車次為準,逾期作廢
 2. 退票手續費: 票價50% (不
 退) 或 票價100% (行車
 至下一站或有1000元以上
 者, 退票手續費為票價100%)
 3. 持票辦理退票, 在票面
 如註明辦理車票, 在票面
 註明/簽車票(或)力圖前
 空車位辦理
 4. 台灣高鐵客服中心 4066
 3000 (代客辦)

BZ74963849 收銀機

Before 未分類，雜亂無章

去程車票



BZ74953849 存根聯
890324013295
13110563385749



台灣高鐵 THSRC 單程票
2013/11/09
台南 Tainan
06:51
2車 10D

→ 車次 Train 604
板橋 Banqiao
08:27
Car 2 Seat 10D



標準廂 乘客/PSGR 2

NT\$ 1445 現金

成人 2013/11/09 發行

票號：21-0-30-1-309-5564

訂位代號：08354383



去回程車票請分類

去程車票2張以上，請依序編號

請畫分隔線

回程車票



單程票
2013/11/09 車次/Train 749
板橋 Banqiao → 台南 Tainan
20:08 21:43
標準廂 乘客/PSGR 1
車廂/car 1 座位/seat 7A
NT\$1445 金融卡 成人
03-1-04-1-313-0509
08702780 2013/11/09發行 至

背面朝上
插入票口

去回程車票請分類

回程車票2張以上，請依序編號



After

分類後，井然有序

「國內出差旅費報支要點」(103.7.7) 主要修正如下： (政府標準)

第二點

旅費分為交通費、住宿費及雜費。(刪除膳費)
雜費不分等級，每日400元。

第五點

搭乘飛機、高鐵、船舶者，應檢附票根或購票證明文件。

第九點

檢據覈實報支住宿費。(刪除未能檢據者，按二分之一列支)
住宿費各等級均增加200元。

(2,000 1,600 1,400 ⇒ 2,200 1,800 1,600)

第四點

出差事畢，於十五日內依附表二檢具出差旅費報告表，連同有關書據，一併報請機關審核。